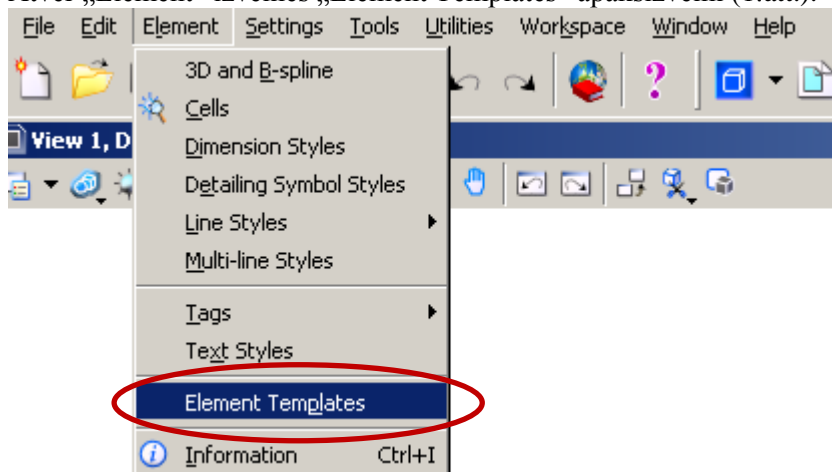


Zemes ierīcības projekta elementu šablonu datnes pievienošana un izmantošana

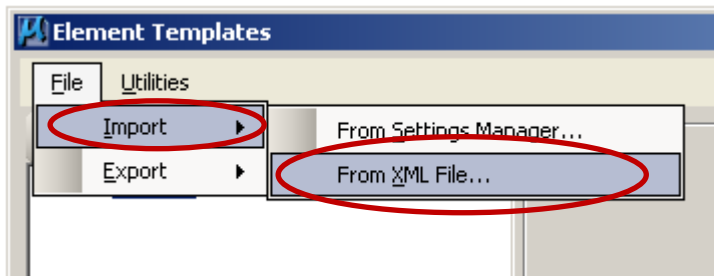
Lai izmantotu elementu šablonus, Microstation v8i programmā jāveic zemāk aprakstītās darbības.

1. Atver „Element” izvēlnes „Element Templates” apakšizvēlni (1.att.).



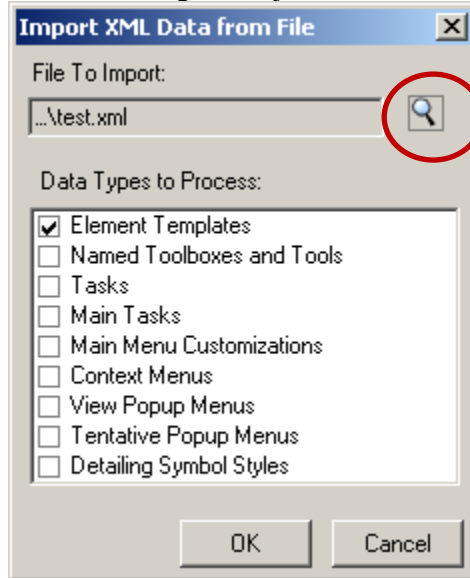
1.att.

2. Tiks atvērts logs, kurā jāizvēlas zem izvēlnes „File” apakšizvēlnes „Import” izvēlne „From XML File...” (2.att.).



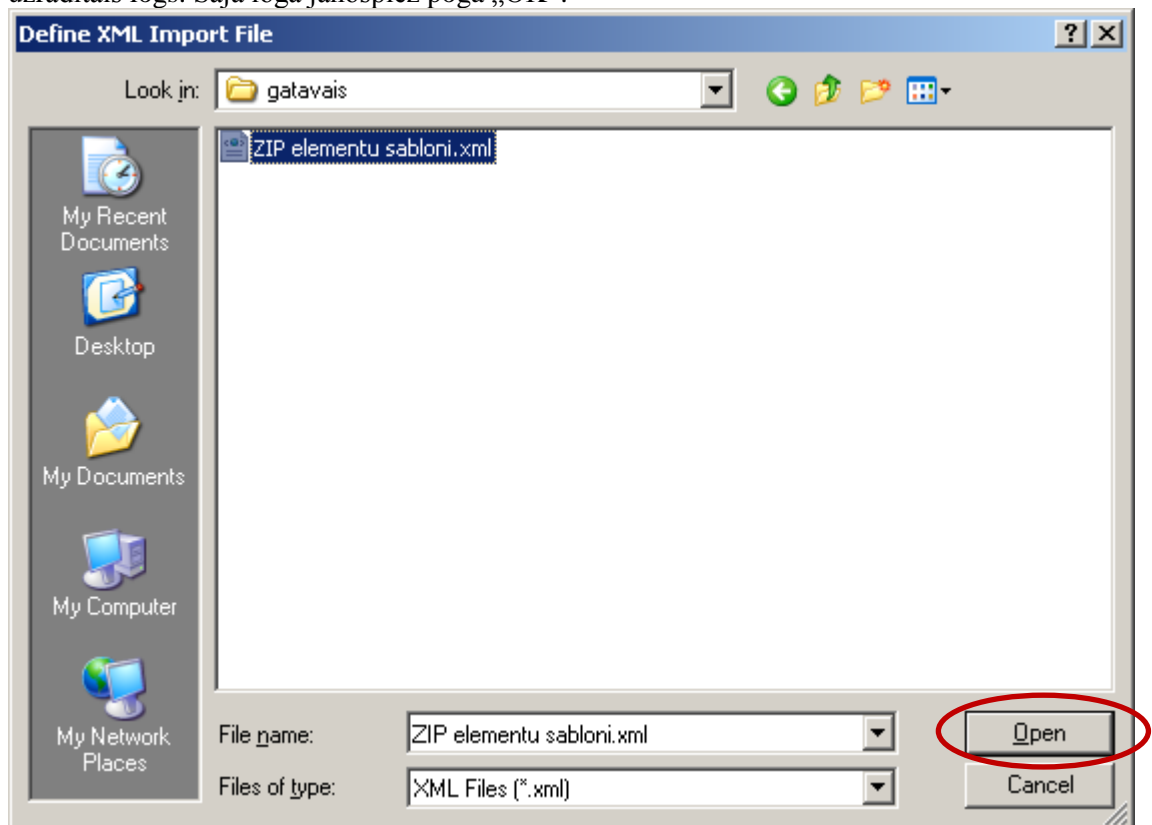
2.att.

3. Tiks atvērts logs, kurā jāizvēlas zemāk uzrādītā poga (3.att.).



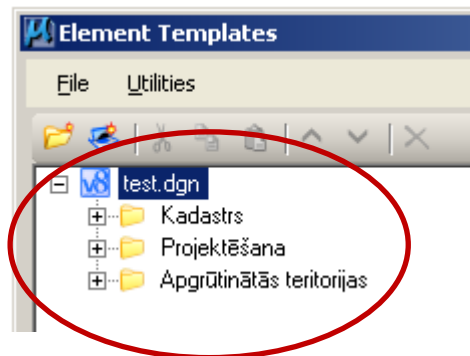
3.att

4. Tiks atvērts vēl viens logs. Tajā, norādot vajadzīgo datni (ZIP elementu sabloni.xml), jānospiež poga „Open” (4.att.). Šis logs tiks aizvērts un atkal būs redzams 3.attēlā uzrādītais logs. Šajā logā jānospiež poga „OK”.



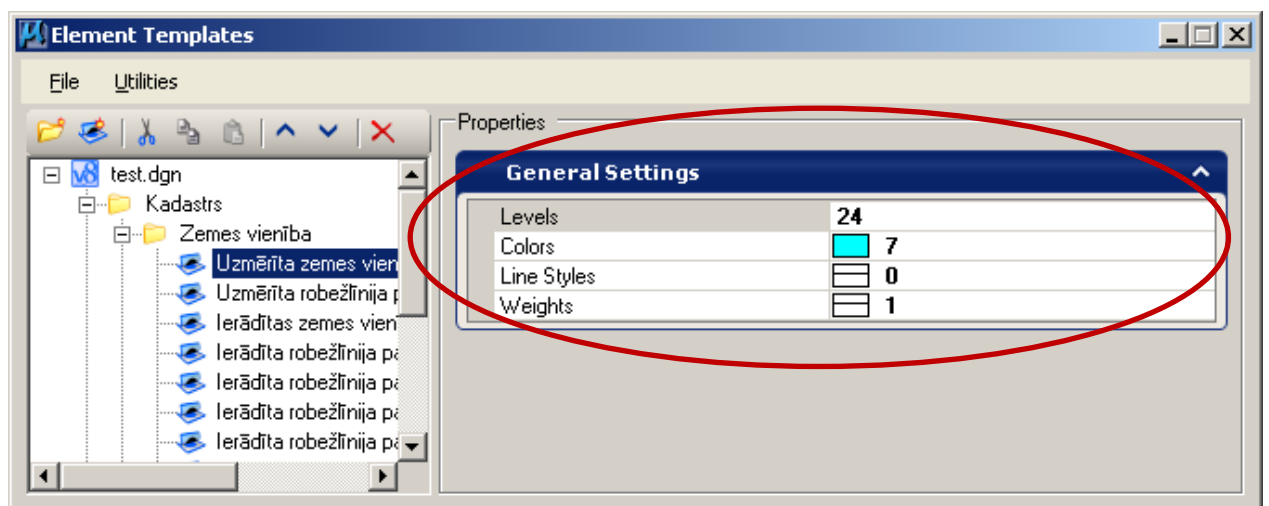
4.att.

- Logā „Element Templates” tagad ir redzami visi šabloni (5.att), sakārtoti pa tematiskām grupām.



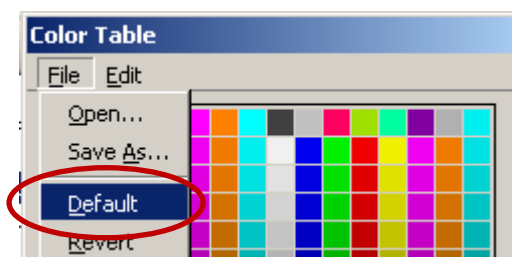
5.att.

- Izvēloties vajadzīgo šablonu un aktivizējot vajadzīgo zīmēšanas rīku ar dubultklikšķi, tiek automātiski nodefinēti tie parametri, kas ir redzami blakus (6.att.). Ja ir iezīmēts kāds elements, veicot dubultklikšķi uz konkrēta šablona, iezīmētajam elementam tiks nomainīti esošie parametri pret šablonā definētajiem. Ja DGN datnē nebūs tāda līmeņa, kāds ir nodefinēts šablonā, tad datnē tāds tiks izveidots, aktivizējot konkrēto šablonu.



6.att.

P.S. lai šablonā nodefinētās krāsas atbilstu specifikācijai, krāsu tabula ir jāiestata „pēc noklusējuma” (7.att.).



7.att.